

Índex de comerç al detall (ICM)

Desembre de 2011 (dades provisionals a preus corrents)

Data d'actualització 27/01/2012

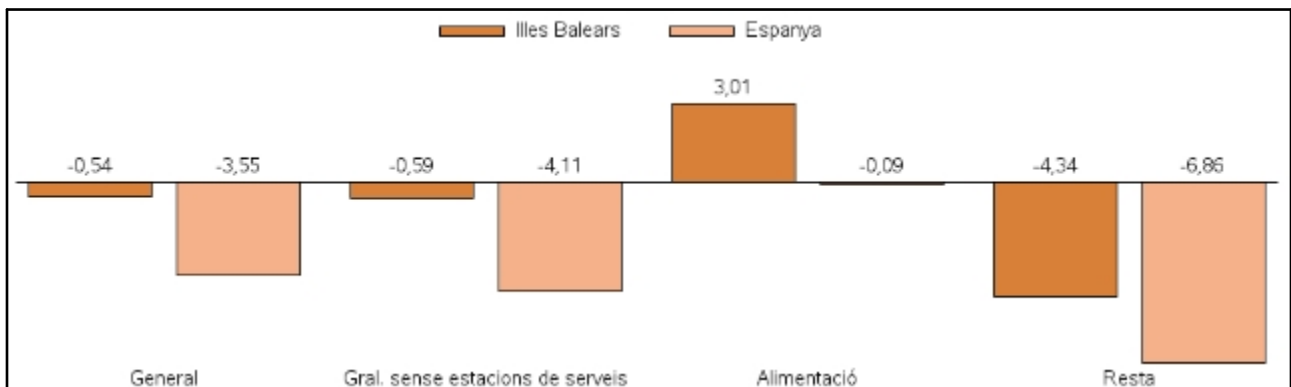
Principals resultats

»Durant el mes de desembre la variació interanual de l'índex general de comerç al detall registra a las Illes Balears una disminució del -0.54%, mentre que a Espanya aquest mateix valor disminueix un -3.55%.

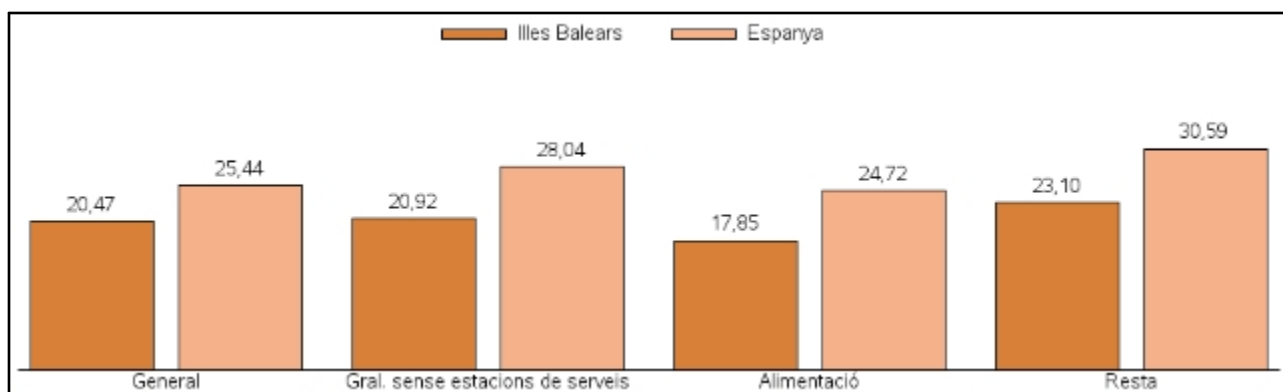
» A les Illes Balears les vendes al detall de productes d'alimentació han augmentat un 3.01% respecte del mes de de desembre de l'any anterior. A Espanya les vendes d'aquest mateix grup presenten una variació interanual del -0.09%.

»Quant a les variacions respecte al mes anterior, l'índex general de les Illes Balears experimenta un increment del 20.47%, mentre que al conjunt de l'Estat el mateix valor incrementa un 25.44%.

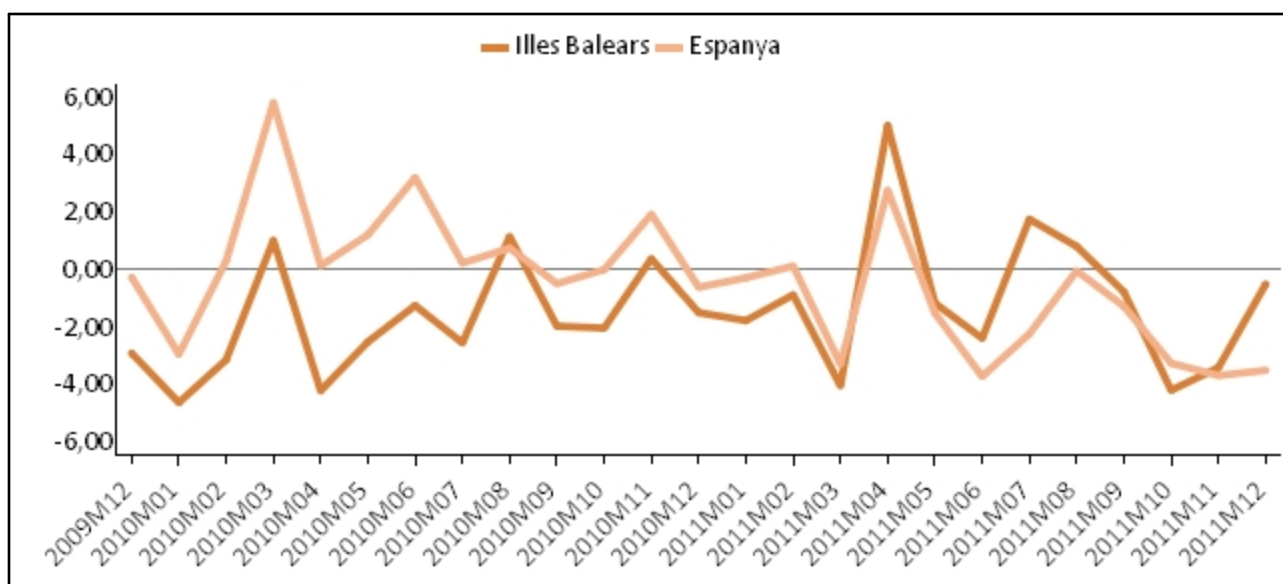
Taxa de variació interanual de l'índex de comerç al detall a preus corrents: Illes Balears i Espanya (%) (base 2005)



Taxa de variació mensual de l'índex de comerç al detall a preus corrents: Illes Balears i Espanya (%) (base 2005)



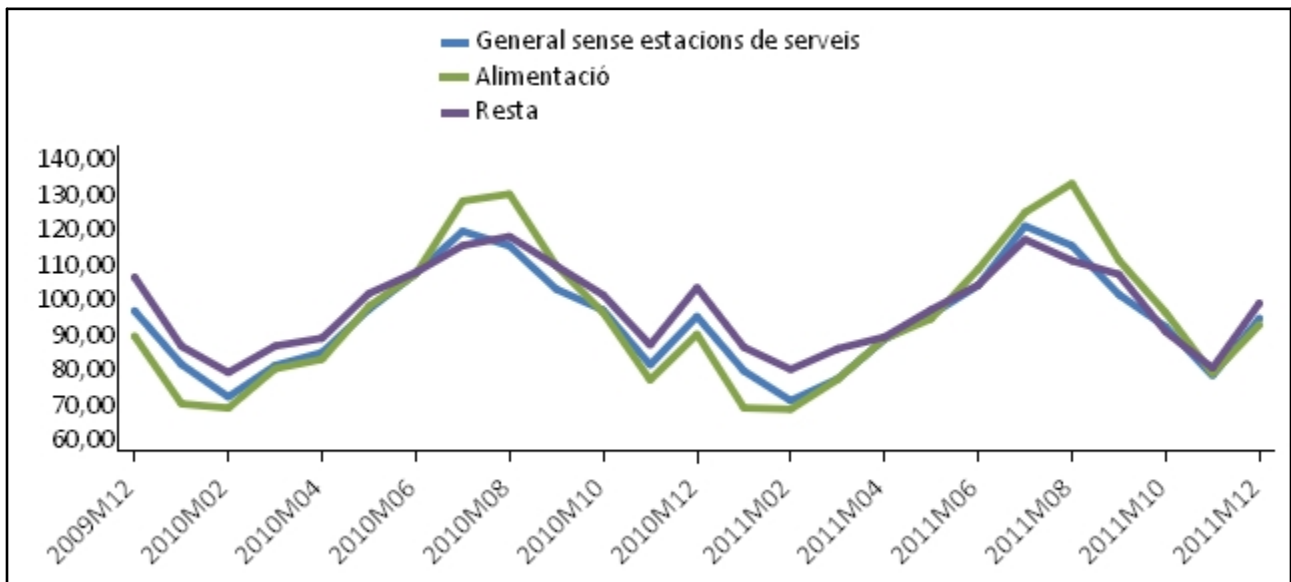
Evolució de la taxa de variació interanual de l'índex general de comerç al detall a preus corrents: Illes Balears i Espanya (%) (base 2005)



Índex de comerç al detall i variacions mensuals i interanuals a preus corrents: Illes Balears i Espanya (base 2005)

	Índex desembre 2011		Variació mensual (%)		Variació interanual (%)	
	Illes Balears	Espanya	Illes Balears	Espanya	Illes Balears	Espanya
General	94.65	118.85	20.47	25.44	-0.54	-3.55
General sense estacions de serveis	94.38	118.23	20.92	28.04	-0.59	-4.11
Alimentació	92.57	132.27	17.85	24.72	3.01	-0.09
Resta	98.72	109.69	23.10	30.59	-4.34	-6.86

Evolució mensual de l'índex de comerç al detall a Illes Balears per grups a preus corrents 2009-2011 (base 2005)



Més informació disponible al web de l'IBESTAT

» Índex de comerç al detall

Informació relacionada

- » Enquesta anual de serveis
- » Indicadors d'activitat del sector dels serveis (índex de la xifra de negocis i ocupació)

Informació metodològica

L'objectiu principal d'aquest indicador de conjuntura econòmica és proporcionar informació mensual sobre l'evolució de l'activitat del comerç al detall a les Illes Balears.

El procés de recollida de dades, el duu a terme l'Institut Nacional d'Estadística (INE) mitjançant enquestes a les empreses del sector. Les dades són elaborades per l'Institut d'Estadística de les Illes Balears (IBESTAT).

La periodicitat de l'indicador és mensual.

Contacte

info@ibestat.caib.es