

Principals resultats

- » L'esperança de vida a les Illes Balears -2011- assoleix els 81,94 anys, lleugerament inferior a la mitjana espanyola, concretament es distancien més els valors en l'esperança de vida de la dona. En qualsevol cas els resultats obtinguts amb aquest indicador segueixen marcant el progressiu envelliment de la població balear com succeeix a la resta de les autonomies. Les illes, en el seu conjunt se situen en una posició intermèdia entre els resultats obtinguts per l'autonomia amb una esperança de vida en néixer més baixa (Andalusia 80,79) i els obtinguts per les autonomies amb un resultat més elevat (Madrid i Navarra, per sobre de 83 anys).

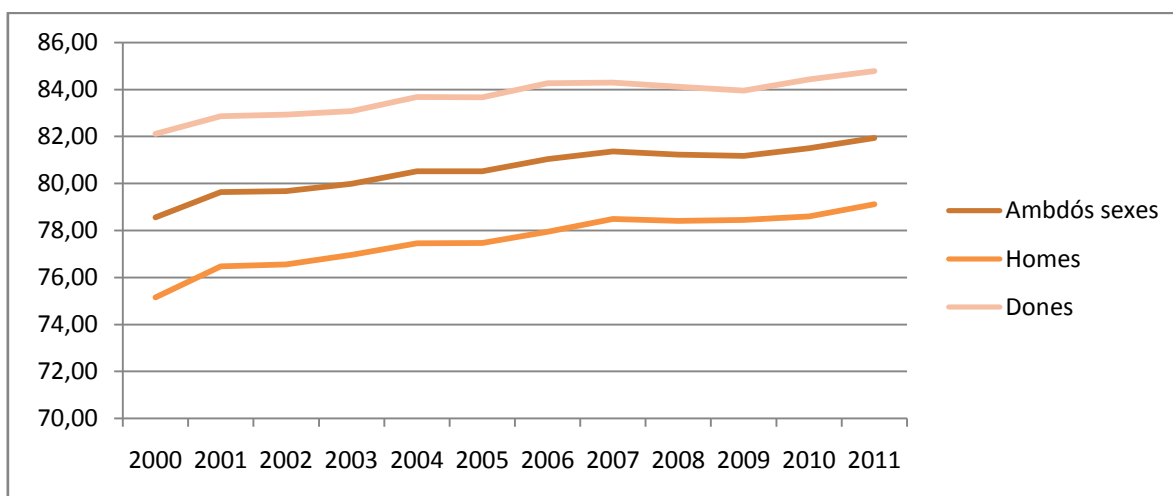
Esperança de vida en néixer i als 65 anys, a les Illes Balears i a Espanya 2010-2011

	Illes Balears			Espanya		
	2010	2011	Incr.	2010	2011	Incr.
Esperança de vida en néixer	81,51	81,94	0,43	81,96	82,1	0,14
Esperança de vida de la dona en néixer	84,42	84,78	0,36	84,91	84,97	0,06
Esperança de vida de l'home en néixer	78,6	79,11	0,51	78,94	79,16	0,22
Esperança de vida als 65 anys	20,12	20,39	0,27	20,44	20,53	0,09
Esperança de vida de la dona als 65 anys	21,81	22,24	0,43	22,29	22,37	0,08
Esperança de vida de l'home als 65 anys	18,22	18,36	0,14	18,33	18,45	0,12

Evolució de l'esperança de vida en néixer a les Illes Balears: Total, homes i dones (2000-2011)

	Total Illes Balears	Homes	Dones
2011	81,94	79,11	84,78
2010	81,51	78,60	84,42
2009	81,17	78,44	83,94
2008	81,23	78,41	84,12
2007	81,37	78,49	84,30
2006	81,04	77,94	84,26
2005	80,53	77,46	83,66
2004	80,53	77,46	83,68
2003	79,99	76,96	83,08
2002	79,68	76,55	82,92
2001	79,63	76,47	82,86
2000	78,56	75,15	82,11

Gràfica de l'evolució de l'esperança de vida en néixer a les Illes Balears: Total, homes i dones (2000-2011)

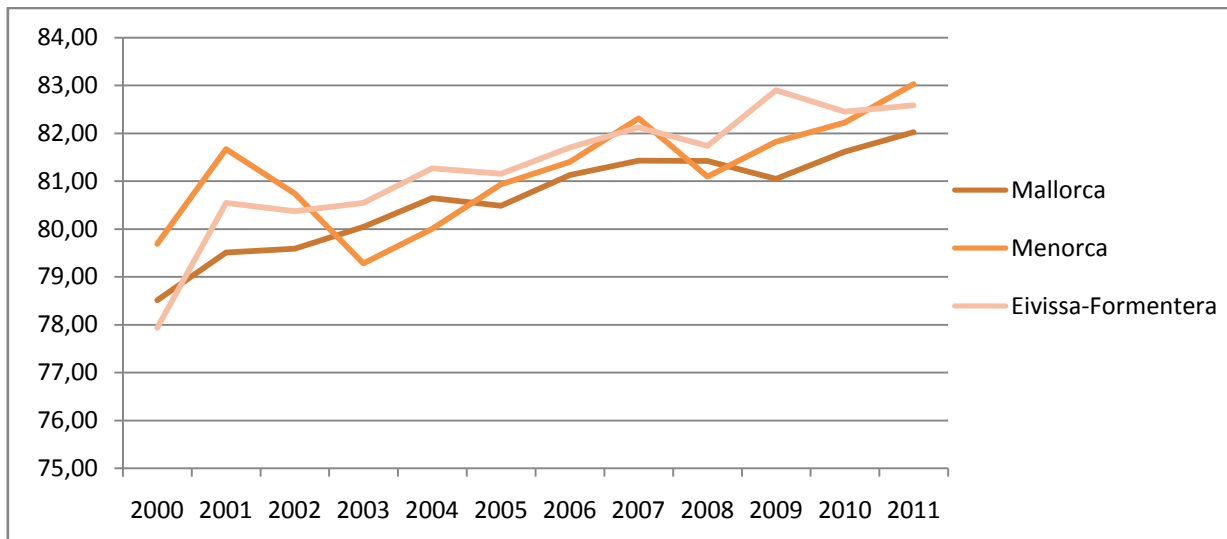


- » Per illes, destaquen els valors de les Pitiüses, que els darrers anys presenten els valors més alts, encara que les seves fluctuacions, com també succeeix en el cas de Menorca, mostren una certa inestabilitat de les dades, ja que pel seu càlcul se parteix de poblacions de petites dimensions.

Evolució de l'esperança de vida en néixer a les Illes Balears i detall per illes (2000-2011)

	Mallorca	Menorca	Eivissa-Formentera
2011	82,02	83,03	82,58
2010	81,61	82,22	82,45
2009	81,04	81,82	82,90
2008	81,42	81,09	81,73
2007	81,43	82,31	82,13
2006	81,12	81,40	81,70
2005	80,48	80,93	81,15
2004	80,64	80,00	81,27
2003	80,04	79,28	80,54
2002	79,59	80,74	80,37
2001	79,50	81,67	80,55
2000	78,51	79,69	77,93

Gràfica de l'evolució de l'esperança de vida en néixer, per illes (2000-2011)



Més informació disponible al web de l'Ibestat

» [Estadístiques>Població>Defuncions](#)

Informació metodològica

Se pretén mesurar la incidència de la mortalitat en una població amb independència de l'estructura per edats que aquesta presenti. L'esperança de vida és la mitjana de la quantitat dels anys que viu una determinada població. Per al seu càlcul s'han utilitzat les dades de la mortalitat de cada un dels anys respectius i s'ha partit de les poblacions estimades per l'INE, també per poder detallar a escala insular.

Contacte

- peticions@ibestat.caib.es