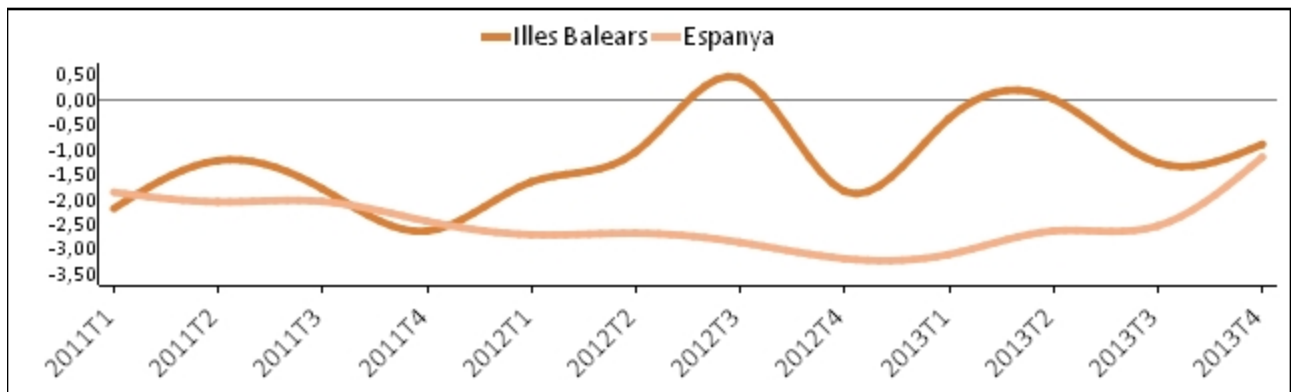


Demografia de les empreses inscrites en la Seguretat Social

4t trimestre de 2013

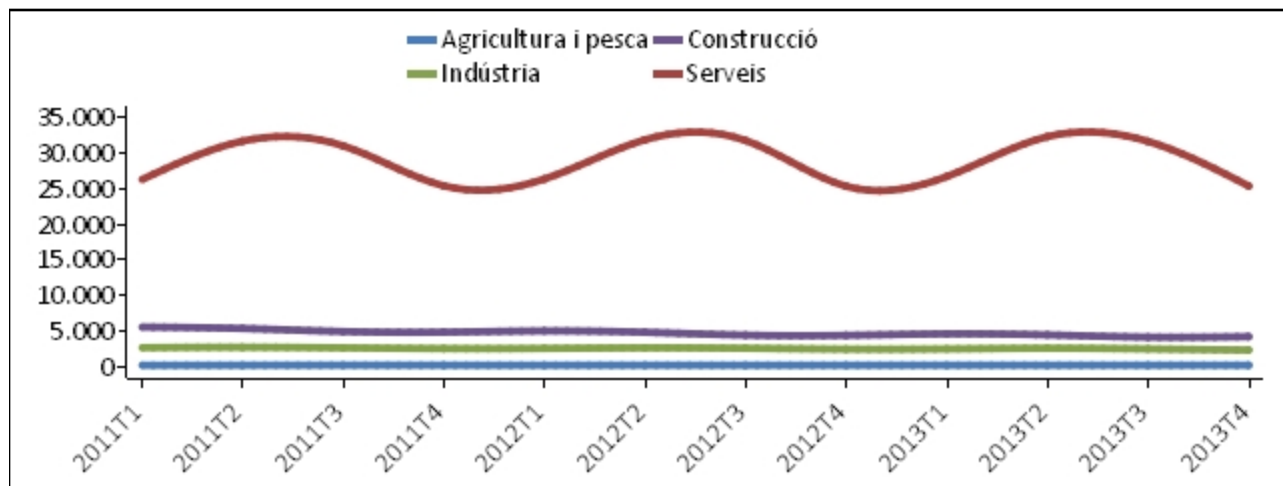
Data de publicació 15/01/2014

Gràfic 1. Evolució de la taxa interanual del nombre d'empreses d'alta a la Seguretat Social

Taula 1. Nombre d'empreses d'alta a la Seguretat Social per sector econòmic

	2013T4	2012T4	Diferència	Variació interanual (%)
Espanya	1.158.338	1.171.844	-13.506	-1,15
Illes Balears	31.867	32.155	-288	-0,90
Agricultura i pesca	114	115	-1	-0,87
Indústria	2.252	2.381	-129	-5,42
Construcció	4.140	4.328	-188	-4,34
Serveis	25.361	25.331	30	0,12
- Transport i emmagatzematge	1.263	1.283	-20	-1,56
- Hostaleria	5.135	5.100	35	0,69
- Resta de serveis	18.963	18.948	15	0,08

(.) Categoria no aplicable

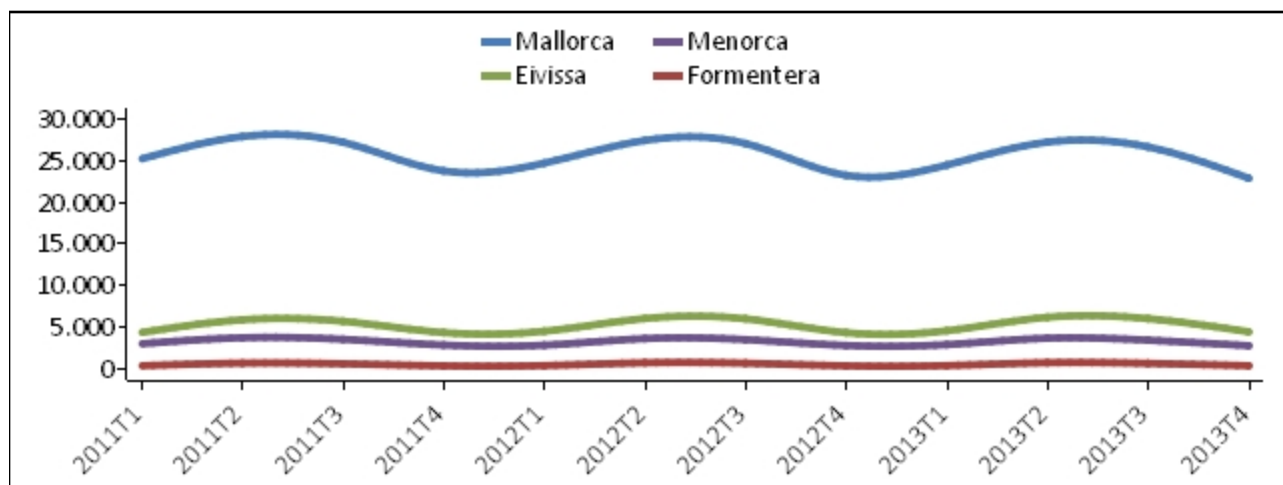
Gràfic 2. Evolució del nombre d'empreses d'alta a la Seguretat Social per sector econòmic



Taula 2. Nombre d'empreses d'alta a la Seguretat Social per illa de localització de la seu principal

	2013T4	2012T4	Diferència	Variació interanual (%)
Total empreses	31.867	32.155	-288	-0,90
Illes Balears	30.290	30.555	-265	-0,87
- Mallorca	22.928	23.283	-355	-1,52
- Menorca	2.694	2.722	-28	-1,03
- Eivissa	4.377	4.271	106	2,48
- Formentera	279	265	14	5,28
- Sense descripció	12	14	-2	-14,29
Altres CA	1.577	1.600	-23	-1,44

Gràfic 3. Evolució del nombre d'empreses d'alta a la Seguretat Social per illa de localització de la seu principal

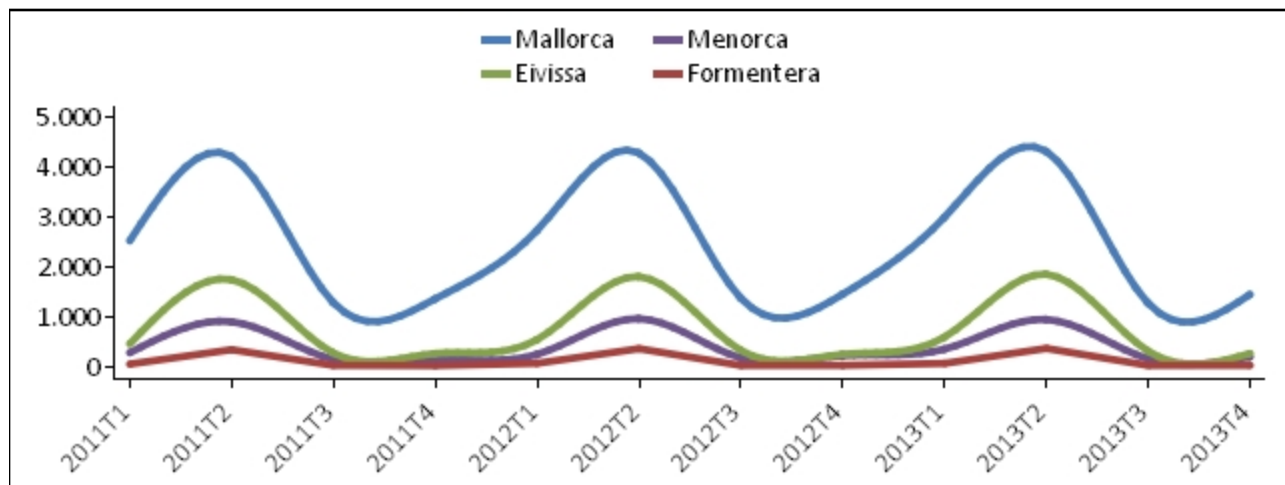


Taula 3. Altes i baixes d'empreses inscrites en la Seguretat Social per illa de localització de la seu principal (4t trimestre de 2013)

	<i>Altes</i>	<i>Baixes</i>	<i>Diferència</i>	<i>Ràtio</i>
Total empreses	1.964	8.364	-6.400	0,23
Illes Balears	1.897	8.241	-6.344	0,23
- Mallorca	1.444	5.234	-3.790	0,28
- Menorca	186	860	-674	0,22
- Eivissa	253	1.846	-1.593	0,14
- Formentera	14	296	-282	0,05
- Sense descripció	0	5	-5	0,00
Altres CA	67	123	-56	0,54

(.) Categoria no aplicable

Gràfic 4. Evolució del nombre d'altes d'empreses inscrites en la Seguretat Social per illa de localització de la seu principal

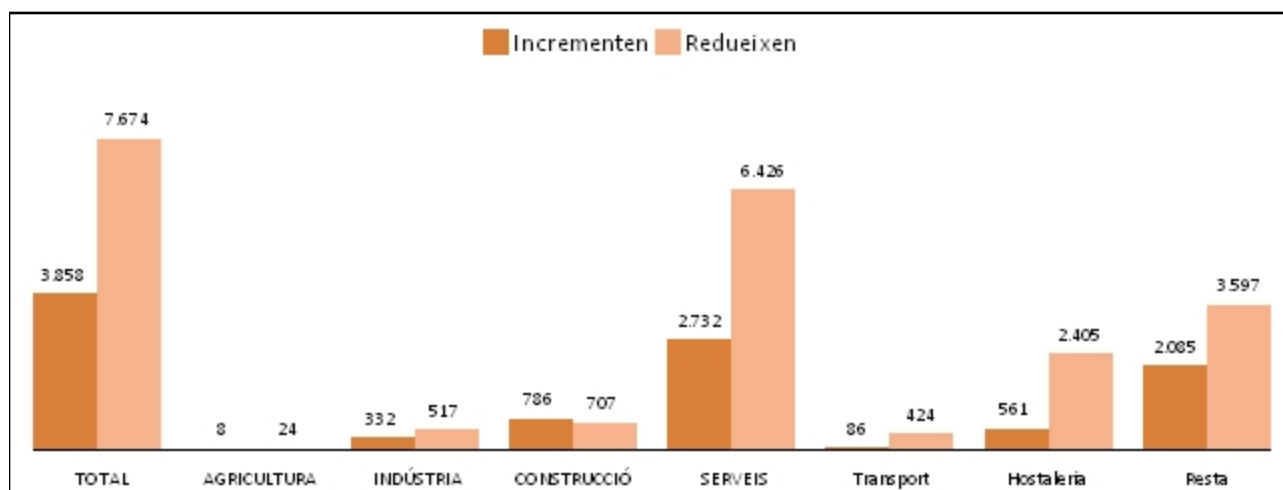


Taula 4. Nombre d'empreses inscrites en la Seguretat Social que incrementen/reduueixen plantilla per illa de localització de la seu principal

	<i>Redueixen</i>			<i>Incrementen</i>		
	2013T4	2012T4	Var. (%)	2013T4	2012T4	Var. (%)
Total empreses	7.674	8.032	-4,46	3.858	3.517	9,70
Illes Balears	7.270	7.595	-4,28	3.603	3.325	8,36
- Mallorca	5.097	5.354	-4,80	2.751	2.524	8,99
- Menorca	654	713	-8,27	371	384	-3,39
- Eivissa	1.396	1.405	-0,64	451	399	13,03
- Formentera	121	123	-1,63	30	17	76,47
- Sense descripció	2	0	.	0	1	-100,00
Altres CA	404	437	-7,55	255	192	32,81

(.) Categoria no aplicable

Gràfic 5. Nombre d'empreses inscrites en la Seguretat Social que incrementen/reduueixen treballadors per sector d'activitat (4t trimestre de 2013)



Més informació disponible al web de l'Ibestat

» Estadístiques>Economia>Empreses>[Demografia empresarial](#)

Informació relacionada

» Estadístiques>Economia>Empreses> [Directori d'empreses \(DIRCE\)](#)

» Estadístiques>Economia>Treball> [Afiliats i comptes de cotització a la Seguretat Social \(dades de la TGSS\)](#)

» Estadístiques>Economia>Treball> [Afiliats a la Seguretat Social segons el lloc de residència de l'afiliat \(des del 2011, dades trimestrals\)](#)

Informació metodològica

La demografia d'empreses inscrites en la Seguretat Social és una operació estadística de freqüència trimestral que té com a objectiu quantificar el nombre d'altres i baixes d'empreses a les Illes Balears. Els resultats s'obtenen a partir del fitxers de comptes de cotització inscrits en la Seguretat Social, aplicant-hi un procediment d'agregació de dades a partir del codi d'identificació fiscal de l'empresa.

Pel que fa a aquesta operació, es considera empresari la persona física o jurídica, pública o privada, sigui quina sigui la motivació de la seva activitat, per la qual treballen les persones que s'inclouen en l'àmbit d'aplicació de la Seguretat Social. En aquest sentit, cal esmentar que la demografia empresarial que es presenta aquí tan sols inclou les empreses que cotitzen a la Seguretat Social, i se n'exclouen les que no ho fan. També queden fora de l'àmbit poblacional els treballadors per compte propi.

Pel que fa a la distribució territorial, l'Ibestat ha optat per abordar-la des d'un punt de vista institucional. En aquest sentit, es considera com a únic domicili de l'empresa el d'inscripció del compte de cotització principal de l'empresa. D'aquesta manera, es reconeix a cada empresa un únic domicili, que pot ser ubicat a les Illes Balears o a qualsevol altra província de l'Estat espanyol.

Contacte

- peticions@ibestat.caib.es